

Visie en speerpunten 2021 - 2024

ContourdeTwern staat voor een verbonden, inclusieve samenleving. Waarin elk mens meetelt en meedoet. Ons werk raakt het hart van de samenleving en de hardnekkige vraagstukken die daar spelen, zoals armoede, vergrijzing, uitsluiting en eenzaamheid. Daarom werken we aan kracht en perspectief, bieden we hoop, en bouwen we bruggen. Duurzaamheid, digitalisering en diversiteit bieden ons daarbij kansen om de samenleving beter, inclusiever, in te richten.

Ons streven is een sterke sociale basis waarin mensen heel veel zelf kunnen en willen doen. En waar professionele vangnetten zijn als het even niet vanzelf gaat. In dat streven nemen wij een maatschappelijke rol en verantwoordelijkheid. Die omschrijven we in tien speerpunten. Ze zijn het uitgangspunt voor ons werk in de komende vier jaar en geven richting aan onze inzet. Onze thema's, programma's en onze aanpak komen erin samen.



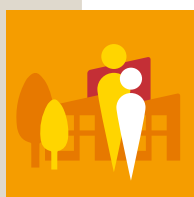
1. Presentie en vakmanschap

We maken het verschil als we de verbinding maken én dichtbij zijn. Als we samenwerken en samen zijn. Met de presente medewerker centraal in een succesvolle aanpak. Een prominentere plaats voor sociaal werk vraagt erom dat we blijven leren. Om onze vaardigheden en competenties te verbeteren. Iedereen krijgt daarvoor de kans. De organisatie past de laatste wetenschappelijke inzichten toe én draagt zelf actief bij aan onderzoek naar effectieve interventies en praktijken.

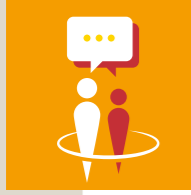


2. Wijk- en buurtgerichte aanpak

Het startpunt van een sterke sociale basis is de leefwereld op buurt- en wijkniveau. In ons programma 'Buurtgericht Werken' leggen we de nadruk op wat wél kan, sluiten we aan bij wat mensen in beweging brengt en zetten we in op positieve gezondheid. Daarbij maken we optimaal gebruik van de actieve inzet van vrijwilligers, buurtbewoners, maatschappelijk betrokken organisaties en bedrijven.



3. Ontmoeten en ontwikkelen



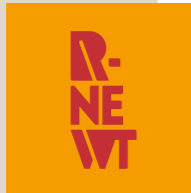
Elke buurt verdient een bruisende plek waar mensen laagdrempelig kunnen samenkomen. Als startpunt voor hun verdere ontwikkeling. Een plek waar iedereen welkom is en zichzelf mag zijn. Met ons programma 'Ontmoeten en Ontwikkelen' richten we die plekken in, fysiek én online, en bouwen we verder aan inclusieve gemeenschappen. Met speciale aandacht voor buurtbewoners voor wie meedoen net iets minder vanzelfsprekend is.

6. Dorps- en Buurtteams



De kracht van dorpen en buurten heeft een enorme meerwaarde voor de samenleving. Om die beter te benutten, hebben we het concept Dorps- en Buurtteams opgezet. Niet langer staan de eigen expertises van aanbieders centraal, maar de potenties - én kwetsbaarheden - van de gemeenschap. Met één missie, één team en één leiding pakken we de lokale opgave aan.

4. Perspectief voor kinderen en jongeren



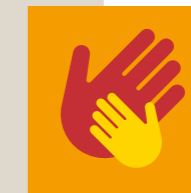
Opvoeden en opgroeien in een samenleving die steeds meer van hen vraagt is voor steeds meer ouders en jeugd een flinke uitdaging. R-Newt biedt perspectief aan de allerkleinste kinderen en hun opvoeders, de opgroeiende jeugd en aan jongvolwassenen. Van een goede start tot veiligheid, van vrijwilligerswerk tot maatschappelijke stages, van omgaan met geld tot talentontwikkeling. Het leven van kinderen en jongeren speelt zich voor een groot deel online af. Daarom zijn we daar ook volop present. Dit breiden we nog verder uit via een online jongeren centrum.

8. Impact maken



We creëren sociale winst en waarde voor de samenleving; we maken impact. De aard van die impact formuleren we samen met de opdrachtgevers en de groepen om wie het draait. Net als de manier waarop we de effecten gaan meten. Elk programma wordt met eigen én extern onderzoek ondersteund en gemonitord.

7. Vrijwillige inzet en actief burgerschap



Vrijwillige inzet en actief burgerschap maken de maatschappij sterker en veerkrachtiger. Daarom ondersteunen wij vrijwilligersorganisaties én zetten we eigen vrijwilligers in. Die bieden we ruime faciliteiten en mogelijkheden voor reflectie en ontwikkeling. We focussen meer dan ooit op het positieve effect en de voldoening die dit werk brengt. En we hebben oog voor het groeiend potentieel van maatschappelijk betrokken bedrijven en culturele instellingen.

5. Gezond en gelukkig oud



De vergrijzing gaat razendsnel. Mensen willen zo lang mogelijk gezond en gelukkig in hun eigen buurt blijven wonen. Dat vraagt om slimme oplossingen en goed samenspel. Ons programma 'Ouderen' richt zich daarom op oplossingen die samenredzaamheid bevorderen. Met aandacht voor nieuwe woonzorgconcepten, e-technologie, een uitgebreid digitaal aanbod en nieuwe verbindingen tussen de sociale en medische sector.

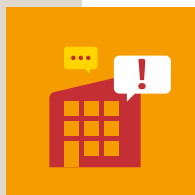


9. Veerkrachtige medewerkers



Bevlogenheid en betrokkenheid zijn onze kracht. En tegelijkertijd onze kwetsbaarheid. Hoe zorgen we voor een gezonde balans tussen draagkracht en draaglast? Met goede faciliteiten, (thuis)werkmogelijkheden, scholing, coaching, (online) opleidingsaanbod en een ruime flexpool van interne en externe (project)medewerkers vergroten we onze flexibiliteit en onze professionaliteit.

10. Vitale organisatie



We voeren grote, langlopende opdrachten uit, maar we zien ook steeds meer korte opdrachten en coproducties. Dat betekent dat we wendbaar moeten worden. Zodat we snel op veranderende vragen kunnen reageren. Dat vraagt om continue doorontwikkeling van de organisatie, het herijken van de organisatiegrenzen en om een gezonde financiële basis. Wij blijven natuurlijk wel kijken naar continuïteit en de lange termijn. Daarom zijn duurzaamheid, diversiteit en digitalisering ook leidraad voor de bedrijfsvoering.

nooit alleen

Dat is onze belofte aan de samenleving. Wij laten mensen er nooit alleen voor staan. Ook als organisatie kunnen we dat niet alleen. Daarom zijn we via ontelbare draden met anderen verbonden. Met mensen in de buurten en wijken en met alle sectoren in de samenleving. Zoals zorg, onderwijs, sport, cultuur, natuur, huisvesting, en het bedrijfsleven. Zonder die verbindingen hebben wij niet de complete antwoorden op de vele maatschappelijke vraagstukken die ons werk raken. Nooit alleen, in alle opzichten.

